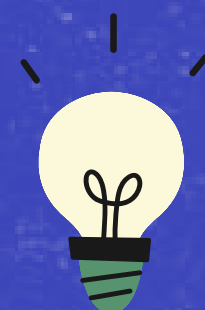
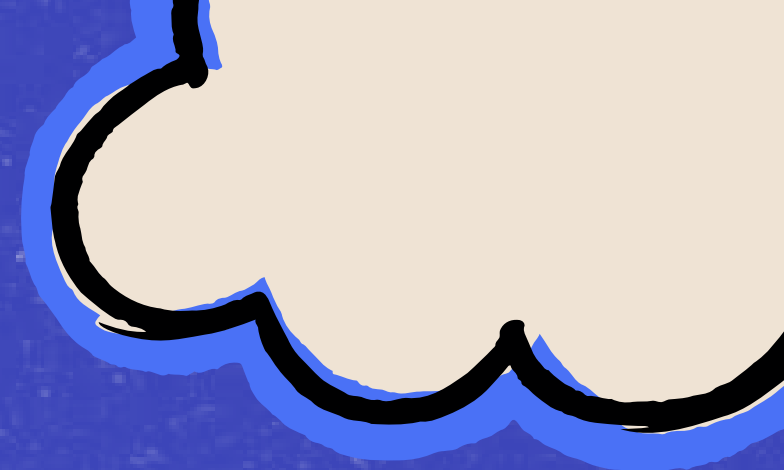




# ICS S. GIORGI

PRESENTAZIONE OFFERTA  
FORMATIVA





**GLI SPAZI E LE  
RISORSE**

**LA NOSTRA  
IDENTITA'**

**L'OFFERTA  
FORMATIVA**

**I PROGETTI**

**CRITERI  
D'ISCRIZIONE**

# SPAZIE RISORSE





# AULE



**LABORATORIO  
INFORMATICA**

**ATELIER  
DIGITALE**

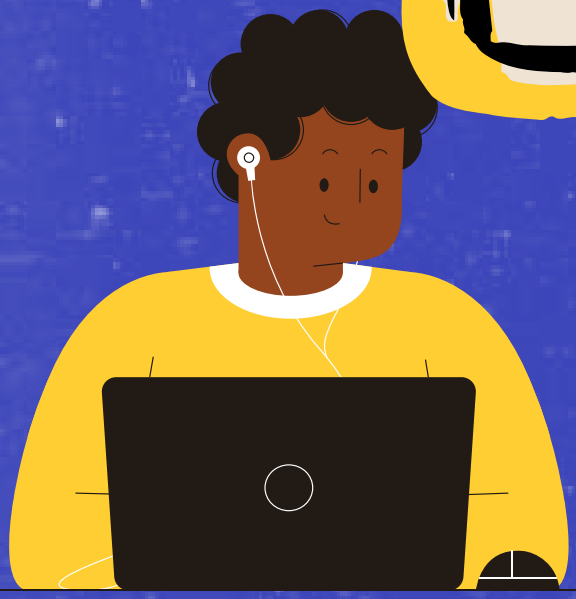


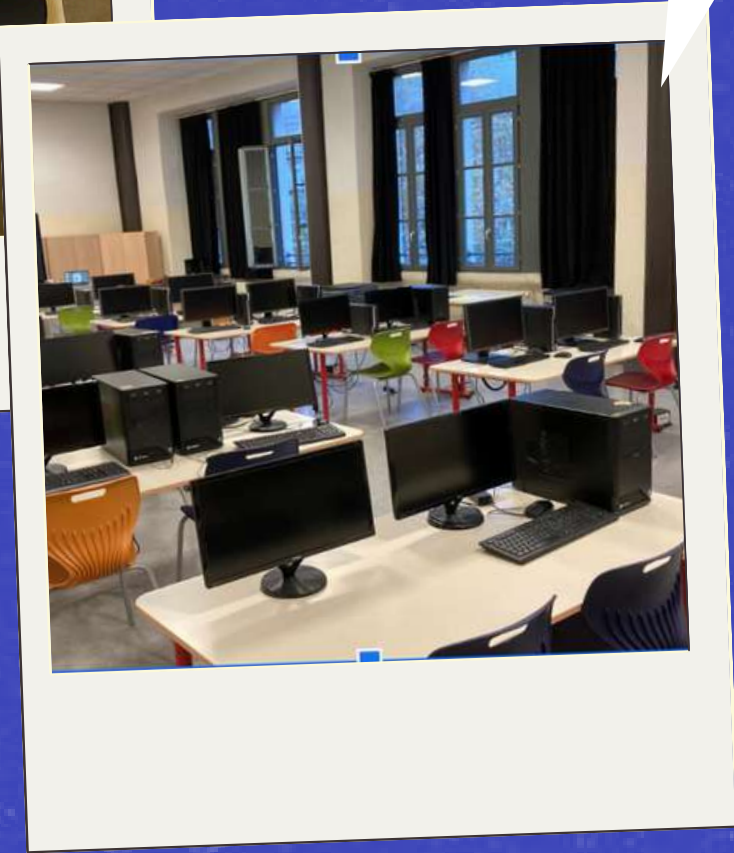
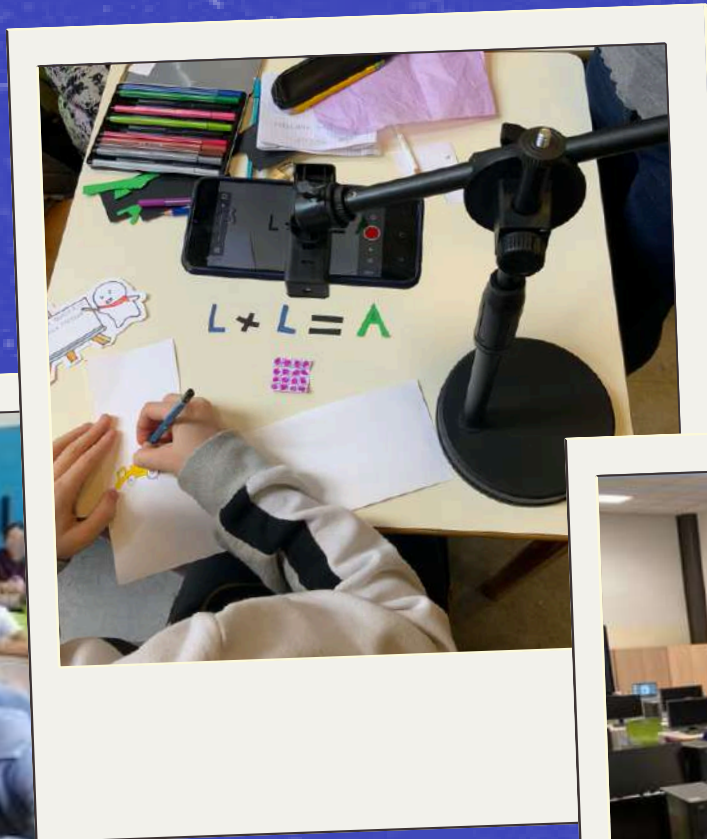
**AGORA'**

**AULE E SPAZI  
PER LO STUDIO**

**LEARNING  
LOUNGE CLIL**

**AULA  
VIDEOMAKING**







# FUORI DALL'AULA



**TEATRO**

**AUDITORIUM**



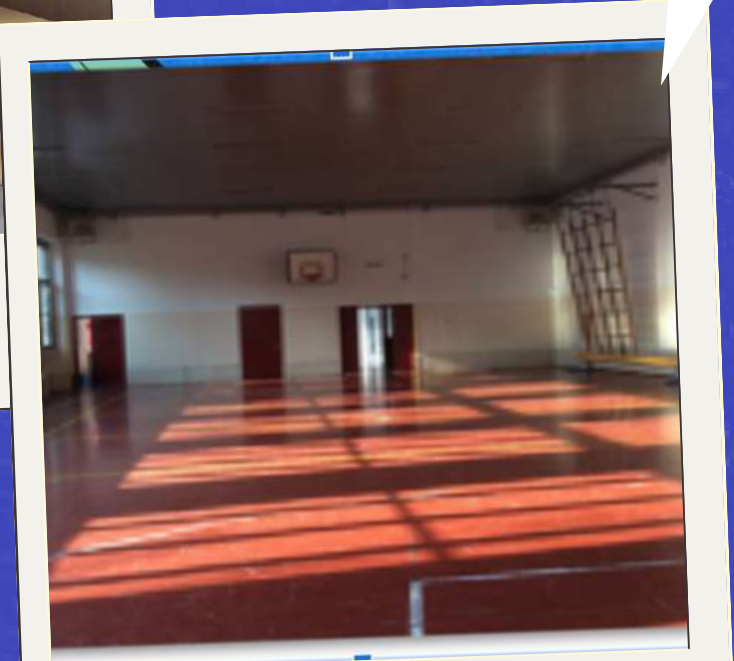
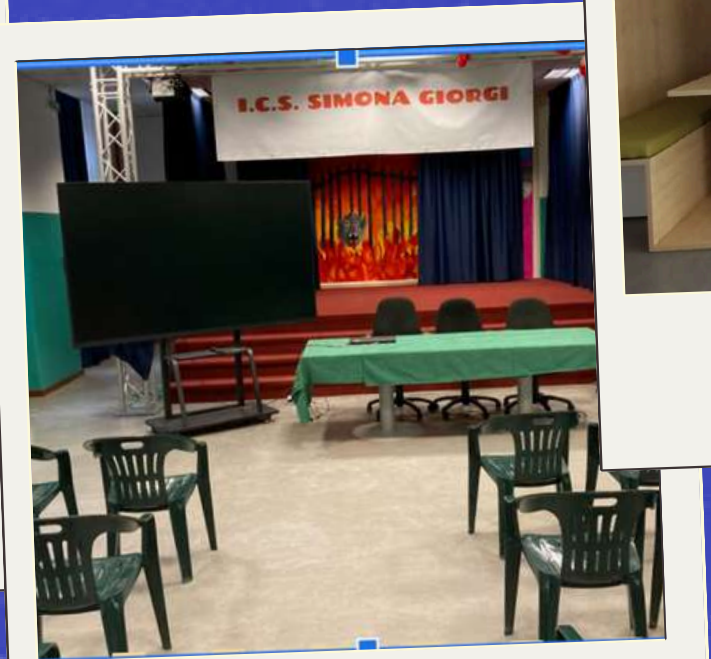
**CAMPO  
SPORTIVO**

**CORTILE**

**RETE WIFI**



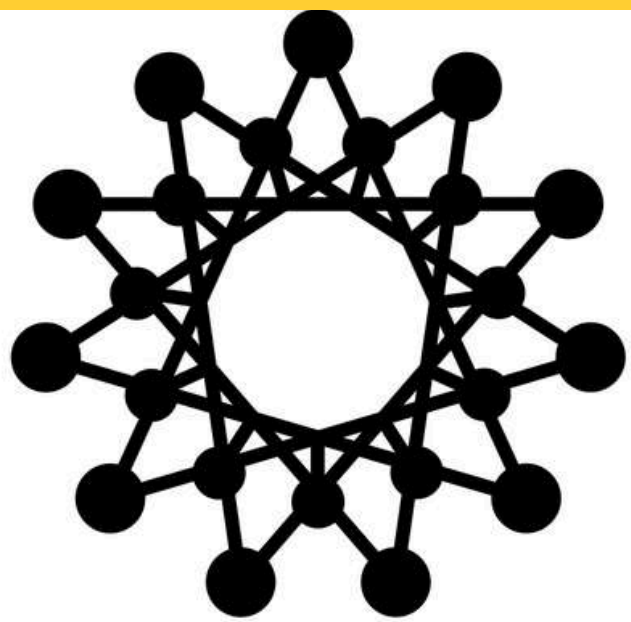
**PALESTRA**







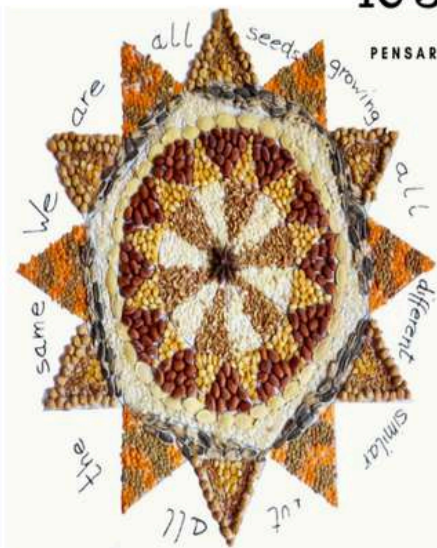
# LA NOSTRA IDENTITA'



**I.C.S.  
Simona Giorgi  
Milano**



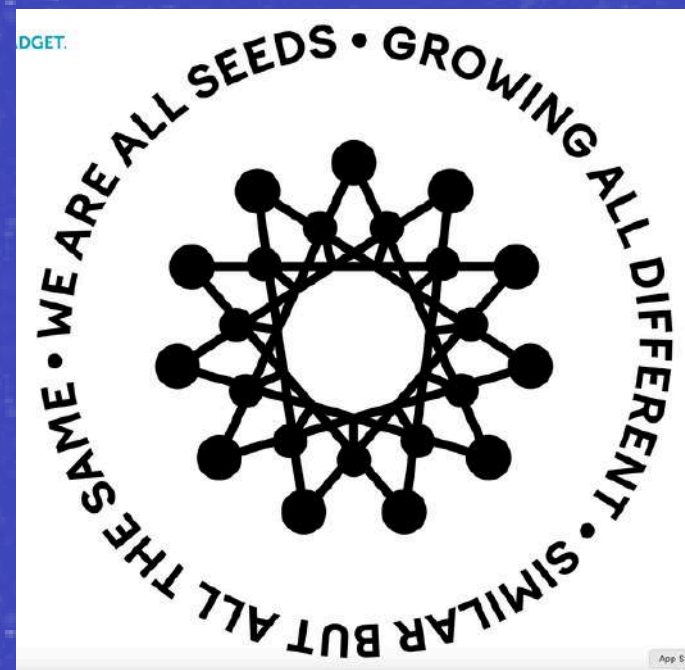




**CRESCITA**



**INCLUSIONE**



**BILINGUISMO**

**COMUNITA'**





# LA NOSTRA MISSION





**Sperimentazione**



**Ambienti innovativi di  
apprendimento**

**Orientamento**



**Counseling  
Laboratori  
Partnership territorio**


**Successo  
formativo**



**Raggiungimento dei traguardi  
delle competenze disciplinari e di  
cittadinanza**

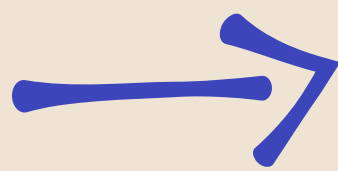


**Socialità  
e benessere**



**Accoglienza classi prime  
Lotta al cyberbullismo  
Legalità**

**Oltre la scuola**




**Ed. all'affettività  
Uscite sul territorio  
Viaggi istruzioni  
Esperienze culturali**

**Inclusione**



**PAI  
Collaborazione con il territorio  
Monitoraggio PDP**





# I NOSTRI RISULTATI INVALSI

## I risultati a confronto

Prove	ICS S. Giorgi	Lombardia	Nord Ovest	Italia
Italiano	<b>214,0</b>	<b>199,3</b>	198,0	194,5
Matematica	<b>213,9</b>	<b>203,5</b>	201,4	195,2
Inglese - Reading	<b>234,4</b>	<b>221,5</b>	218,9	213,9
Inglese - Listening	<b>236,1</b>	<b>225,2</b>	222,2	214,0



# L'OFFERTA FORMATIVA



ENGLISH  
LITERATURE





# TEMPO SCUOLA



**Il nostro tempo scuola è tempo prolungato, per un monte ore annuale obbligatorio di 1188 ore (36 ore settimanali, comprensive di 2 ore mensa)**

**2 ore settimanali sono dedicate all'insegnamento del metodo di studio tramite l'affronto guidato dei compiti**



**I due rientri obbligatori sono al lunedì e al mercoledì con servizio mensa**

**Seconda lingua comunitaria a scelta: francese o tedesco\***

**le classi saranno formate in base alla richiesta dei genitori ma tenuto conto dell'organico**



# TEMPO SCUOLA

	Lun	Mar	Mer	Gio	Ven
8:00-8.55	✓	✓	✓	✓	✓
8.55-9.45	✓	✓	✓	✓	✓
9.45-9.55	I intervallo	I intervallo	I intervallo	I intervallo	I intervallo
9.55-10.50	✓	✓	✓	✓	✓
10.50-11.40	✓	✓	✓	✓	✓
11.40-11.50	II intervallo	II intervallo	II intervallo	II intervallo	II intervallo
11.50-12.45	✓	✓	✓	✓	✓
12.45-13.40	✓	✓	✓	✓	✓
13.40-14.40	mensa	(mensa)	mensa	(mensa)	(mensa)
14.40-15.40	✓	(att. opzionali)	✓	(att. opzionali)	(att. opzionali)
15.40-16.40	✓	(att. opzionali)	✓	(att. opzionali)	(att. opzionali)



# ATTIVITA' CURRICULARI



**LATINO**



**CLIL E ASSISTENTE  
LINGUISTICO  
INGLESE**

**33 ORE DI  
ORIENTAMENTO**

**LABORATORI  
STEM**



**EDUCAZIONE  
ALLA LEGALITÀ**



**TORNEI E  
PROGETTI  
SPORTIVI**

**EDUCAZIONE AL  
BENESSERE E  
ALL'AFFETTIVITÀ**





# ATTIVITA' EXTRACURRICULARI



MARTEDÌ E  
VENERDÌ

GIOVEDÌ



GIOVEDÌ E  
VENERDÌ

CERTIFICAZIONI  
LINGUISTICHE

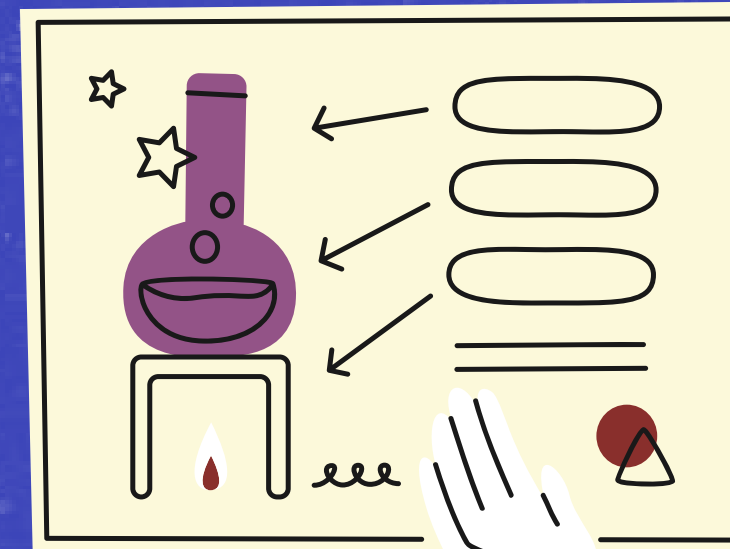
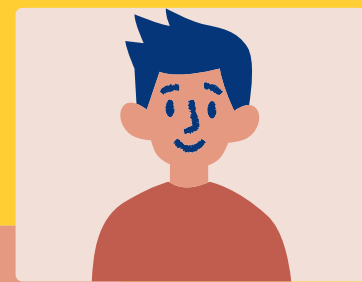
CORO

STUDIO  
ASSISTITO





# I PROGETTI





- > **GIOCHI MATEMATICI  
( KANGAROU)**
- > **PROMOZIONE ALLA LETTURA  
IO LEGGO PERCHE'**
- > **OSSERVAZIONE RONDONI (REGIONE)**
  - > **USCITE SPORTIVE**
  - > **ARTE NELL'ORTO**
- > **CERTIFICAZIONI TRINITY MUSICALI E  
LINGUISTICHE**
  - > **RADIO LAB**
  - > **VIDEOMAKING**



- > **RACCORDO CON LA PRIMARIA**
  - > **MINICAMPUS CON ALUNNI  
E DOCENTI DI SCUOLE SUPERIORI**
- > **COUNSELING CON DOCENTI TUTOR**
- > **ATTIVITA' IN RETE CON SCUOLE  
SUPERIORI**
- > **PATTI DI COLLABORAZIONE PER LA  
MEMORIA STORICA (PIETRE DI  
INCIAMPO) E LA CITTADINANZA  
ATTIVA**





- > SICUREZZA E BENESSERE NEL CYBERSPAZIO (FONDAZIONE MONDO DIGITALE E GOOGLE)
- > INCONTRI PER LE FAMIGLIE (ROTARY CLUB MILANO)
- > PERCORSO SUL CYBERBULLISMO (ASSOCIAZIONE POLLICINO)



- > RAGAZZI IN CRESCITA (AFFETTIVITÀ E SESSUALITÀ)
  - > LIBERI DI SCEGLIERE (DIPENDENZE CON LILT)
  - > LABORATORI DI ITALIANO L2
- > MEDIAZIONE LINGUISTICA CON POLOSTARTI
  - > RETE QUBÌ (FONDAZIONE CARIPLO)
  - > DOPO SCUOLA NESSUNO ESCLUSO (UVI)
  - > DOPOSCUOLA INCLUSIVO (IS GONZAGA)
- > STARE BENE A SCUOLA (FONDAZIONE BAC)



# RIASSUMENDO

- › **Moduli settimanali in lingua inglese con metodologia CLIL**
- › **Assistente linguistica in classe**
- › **Didattica laboratoriale e cooperativa con device a disposizione in ciascuna classe**
- › **Laboratori di coding e robotica**
- › **Laboratorio teatrale**
- › **Potenziamento lettura e scrittura con metodologia WRW**



# CRITERI D'ISCRIZIONE







### POSTI DISPONIBILI

**140 POSTI - 6 CLASSI**

### SCELTA SEDE

**4 CLASSI PRIME NELLA SEDE DI VIA VENINI IN BASE A  
SORTEGGIO**

### CRITERI DI ACCETTAZIONE DOMANDE

- 1. ALUNNI DI BACINO / GIÀ FREQUENTANTI LE CLASSI QUINTE DELLA SCUOLA (DA SEGNALARE OBBLIGATORIAMENTE ALL'ATTO DI ISCRIZIONE)**
- 2. ALUNNI FUORI BACINO CHE HANNO FRATELLI E SORELLE CHE FREQUENTANO GIÀ LA SCUOLA**
- 3. ALUNNI FUORI BACINO, IN BASE ALLA DISPONIBILITÀ DEI POSTI RIMASTI**
- 4. IN CASO DI ESUBERO DI DOMANDE DI ALUNNI FUORI BACINO, SI TERRÀ CONTO DELLA VICINORIETÀ DI RESIDENZA IN KM .**



GRAZIE

