



**ICS**  
**SIMONA**  
**GIORGI**  
**Secondaria 1°g**

Presentazione dell'offerta formativa





**Plesso di Viale Brianza**



**Plesso di Via Venini**



# 01

## Spazi e risorse

Imparare e crescere in un luogo bello e stimolante

# Spazi per apprendere insieme

Laboratorio  
informatico

Atelier digitale

Laboratorio  
di arte

Aule e spazi  
per lo studio

Laboratorio  
di scienze

Learning lounge  
CLIL



**Informatica**



**CLIL**



**Armadietti**



**Aule**

# Tutti fuori dall'aula!

Auditorium di  
musica

Cortile e campo da  
gioco

Biblioteca e aula  
lettura

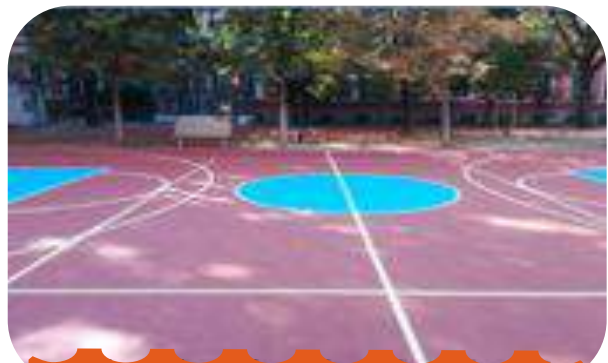
Teatro

Palestra

Rete Wi-fi



**Palestra**



**Campo da gioco**




**Biblioteca**



**Teatro**





# 02

## La nostra identità

Pensare, fare, apprendere insieme

# L'intitolazione



## Simona Giorgi

Insegnante e madre, mancata nel 2021.

Punto di riferimento per i colleghi, capace di relazionarsi con tutti, sapendo ascoltare, accogliere e valorizzare il contributo di ognuno.

Dedita agli alunni e alle alunne con disponibilità e sguardo amoroso, attenta e appassionata alla formazione e alla sperimentazione didattica.

# Il logo

IC Simona Giorgi

PENSARE FARE APPRENDERE INSIEME



**INCLUSIONE**

**ORIENTAMENTO**

**SPERIMENTAZIONE**

# La nostra MISSION

## Sperimentazioni

che hanno prodotto  
**ambienti di apprendimento**  
innovativi

## Piano della offerta formativa

che mira ai traguardi delle  
**competenze** disciplinari e di  
cittadinanza



# Una scuola INCLUSIVA

**PAI**

Piano Annuale per  
l'Inclusione

**Successo  
Formativo**

Interventi per  
l'inclusione e il  
successo formativo  
degli alunni

**Formazione**

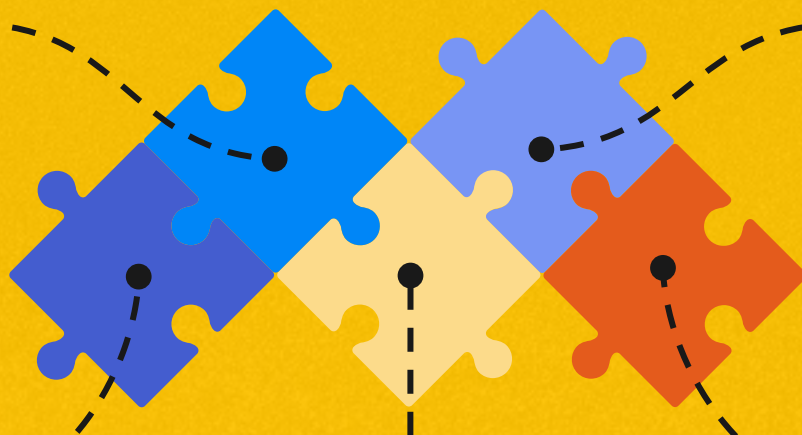
Formazione annuale  
del personale docente

**Collaborazione**

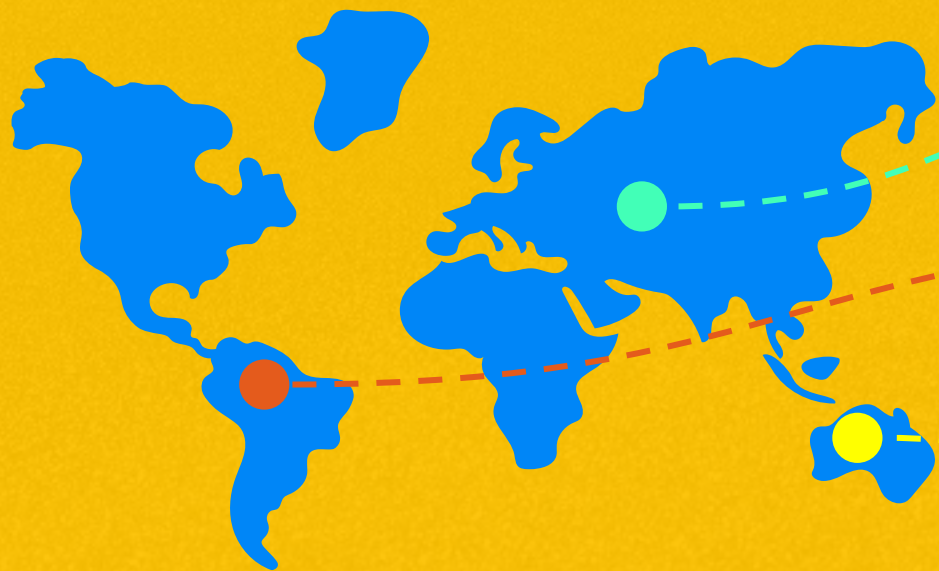
Rapporti con servizi,  
specialisti e territorio

**PDP**

Monitoraggio dei Piani  
Didattici Personalizzati



# Una scuola che **ORIENTA**



**Counseling**

**Laboratori orientativi**

**Partnership territoriali**

# Una scuola che promuove **SOCIALITÀ e BENESSERE**



Accoglienza  
classi prime

Educazione  
alla legalità

Lotta al  
cyberbullismo

Educazione  
all'affettività

# Una scuola **OLTRE** la scuola

Uscite  
didattiche

Esperienze  
culturali

Viaggi di  
istruzione





# 03

## L'offerta formativa

Sperimentazione al servizio di tutti



# Tempo scuola

Il nostro tempo scuola è **tempo prolungato**, per un monte ore annuale obbligatorio di 1188 ore (36 ore settimanali, comprensive di 2 ore mensa)

2 ore settimanali sono dedicate all'insegnamento del **metodo di studio** tramite l'affronto guidato dei compiti.



# 2 pomeriggi 2 lingue

I due **rientri obbligatori** sono al lunedì e al mercoledì con servizio mensa

Seconda lingua comunitaria a scelta: **francese** o **tedesco**

	Lun	Mar	Mer	Gio	Ven
8:00-8.55	✓	✓	✓	✓	✓
8.55-9.45	✓	✓	✓	✓	✓
9.45-9.55	I intervallo	I intervallo	I intervallo	I intervallo	I intervallo
9.55-10.50	✓	✓	✓	✓	✓
10.50-11.40	✓	✓	✓	✓	✓
11.40-11.50	II intervallo	II intervallo	II intervallo	II intervallo	II intervallo
11.50-12.45	✓	✓	✓	✓	✓
12.45-13.40	✓	✓	✓	✓	✓
13.40-14.40	mensa	(mensa)	mensa	(mensa)	(mensa)
14.40-15.40	✓	(att. opzionali)	✓	(att. opzionali)	(att. opzionali)
15.40-16.40	✓	(att. opzionali)	✓	(att. opzionali)	(att. opzionali)

# Attività CURRICOLARI

1

Potenziamento di  
latino

2

Educazione a  
benessere e affettività

3

Laboratori  
orientativi

4

Assistente  
linguistico inglese

5

Laboratori  
STEM

6

Educazione alla  
legalità

# Attività extracurricolari

**Mar - Ven**

Certificazioni  
linguistiche  
(con contributo delle  
famiglie)

**Gio - Ven**

Studio assistito  
(con contributo delle  
famiglie)

**Gio**

Coro  
(gratuito)

# La novità!

**CLIL**

**ILAB**

**MUSE**

**per  
tutti!**

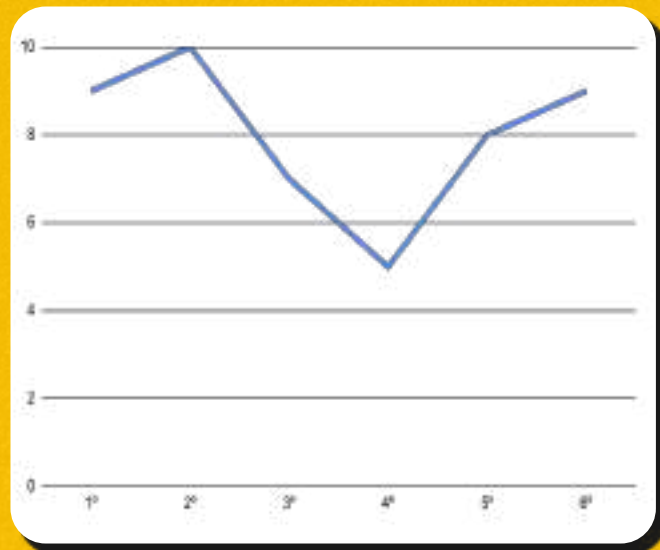
# quindi...



- > Moduli settimanali in lingua inglese con **metodologia CLIL**
- > **Assistente linguistica** in classe
- > Didattica laboratoriale e cooperativa con **device a disposizione** in ciascuna classe
- > Laboratori di coding e **robotica**
- > Laboratorio teatrale
- > Potenziamento lettura e scrittura con metodologia **WRW**



# INVALSI da urlo!



## Risultati 2023

PROVA	ICS Giorgi	Lombardia	Italia
Italiano	213,5	201,3	196,6
Matematica	218,8	202,4	193,8
Inglese lettura	235,6	218,1	209,9
Inglese ascolto	235,7	220,5	209,2

**WOW!**



# 04

## I progetti

Oltre la scuola per raggiungerne il cuore



## Arricchimento offerta didattica

- > Giochi informatici (gare Bebras)
- > Giochi matematici (gara Kangarou)
- > Lettori in classe: incontri con autori, con Biblioteca dei ragazzi
- > Osservazione rondoni (Regione)
- > Tornei sportivi
- > Potenziamento linguistico (assistente linguistica)

## Orientamento e raccordo

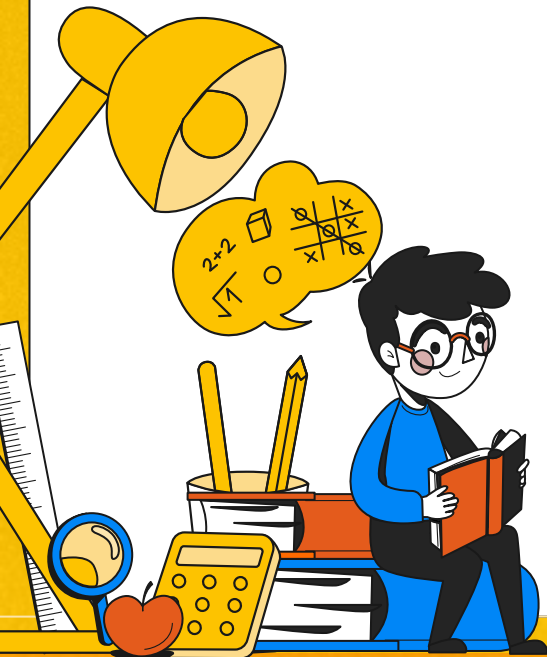
- > Attività con alunni della scuola primaria
- > Minicampus con alunni e docenti di scuole superiori
- > Counseling con docenti tutor
- > Arte nell'orto (ISS Caravaggio)
- > Orientatori del Comune
- > Rete con scuole superiori
- > Albero me (Tempo per l'infanzia)

## **Benessere e inclusione**

- > Ragazzi in crescita (affettività e sessualità)
- > Liberi di scegliere (dipendenze con LILT)
- > Laboratori di italiano L2
- > Mediazione linguistica con PoloStart1
- > Rete Qubì (Fondazione Cariplo)
- > Nessuno escluso (UVI)
- > Doposcuola inclusivo (IS Gonzaga)
- > Stare bene a scuola (Fondazione Bac)

## **Educazione alla legalità**

- > Sicurezza e benessere nel cyberspazio (Fondazione Mondo digitale e Google)
- > Incontri per le famiglie (Rotary Club Milano)
- > Percorso sul cyberbullismo (Associazione Pollicino)



## POSTI DISPONIBILI

150 posti - 7 classi

## SCELTA SEDE

4 classi prime nella sede di via  
Venini in base a sorteggio

## CRITERI DI ACCETTAZIONE DOMANDE

1. Alunni di bacino e già frequentanti le classi quinte della scuola (da segnalare obbligatoriamente all'atto di iscrizione)
2. Alunni che hanno fratelli e sorelle che frequentano già la scuola secondaria I grado (classi prime e seconde)
3. Alunni fuori bacino, in base alla disponibilità dei posti rimasti dalle domande delle iscrizioni punto 1 e 2
4. In caso di esubero di domande di alunni fuori bacino, si terrà conto della vicinorietà di residenza in km dalla sede della scuola.

ICS  
**SIMONA  
GIORGI**  
Secondaria I°

Iscrizione



# Grazie

Ti aspettiamo alla Simona Giorgi!

